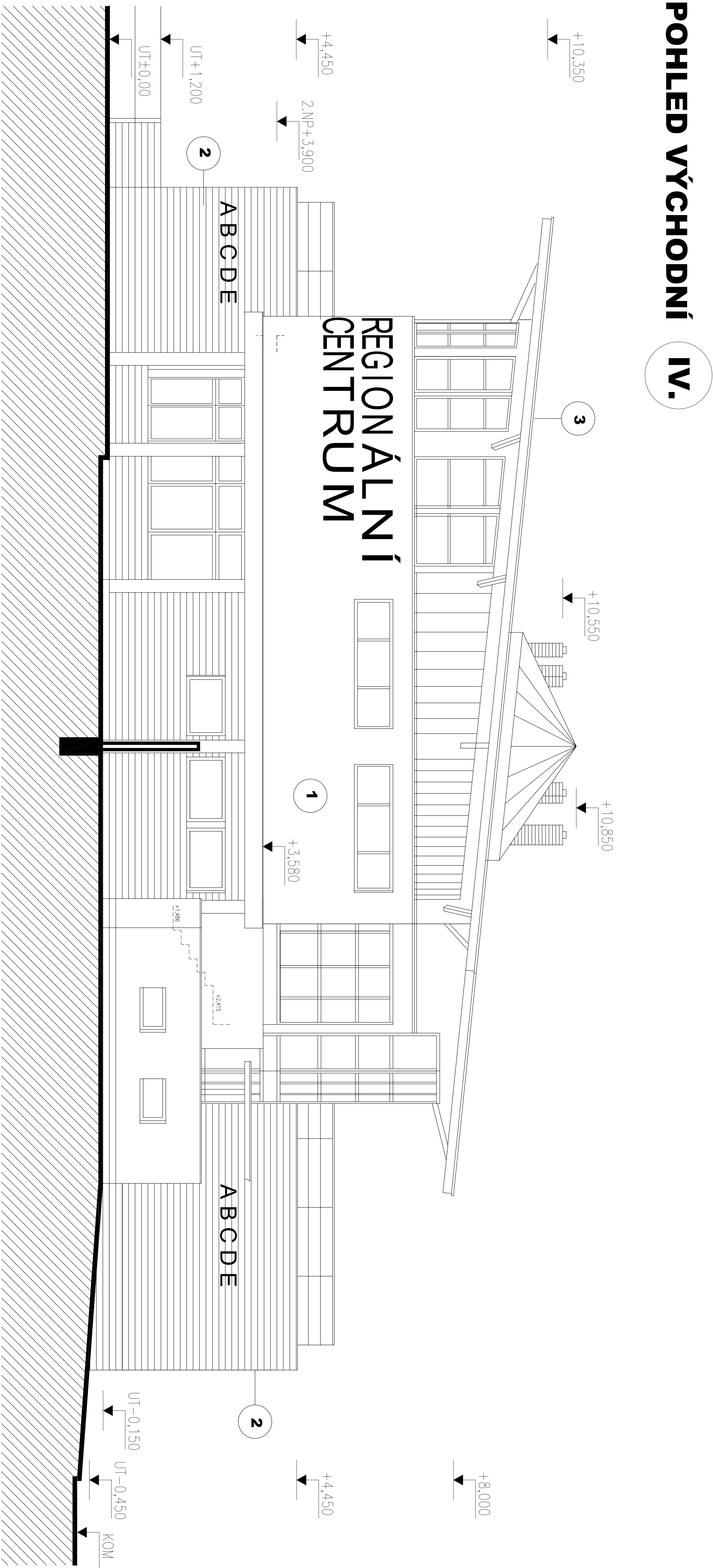


POHLED VÝCHODNÍ

IV.



LEGENDA POVRCHŮ

- 1 OMLÍTKA STRUKTURALNÍ PROBARVENÁ VE HMOTĚ, NA SILIKÁTOVÉ BÁZI, ZRNITOST 1,5
- 2 KERAMICKÝ OBKLAD
- 3 KRYTINA – POPLASTOVANÝ PLECH
- 4 PLASTOVÉ VÝPLNĚ OTVORŮ

±0,000=1.NP=253,75			
REGIONÁLNÍ VZDĚLÁVACÍ CENTRUM STAVEBNÍCH ŘEMESEL JIM KRAJE BRNO - BOSONOHY Pražská 38b, 642 00 BRNO-BOSONOHY ZMĚNA STAVBY PŘED DOKONČENÍM		ARCHITEKT THIELKA - STAVČHA s.r.o. BRNO, CEL. 76 602 00	
VEDOUcí PROJEKTANT	ING. ARCH. Z. THIELKA	DATUM	01/2009
ZODPOVĚD. PROJEKTANT	ING. ARCH. M. STAVČHA	ZK. ČÍSLO	13/08
VÝPRAVCOVÁL	ING. SEMRÁD	STUPEŇ	PROJEKT
INVESTOR: SOŠ A SOU, PRAŽSKÁ 38b, 64200 BRNO – V ZÁST. JIM KRAJE			Č. VÝŘESU
D1 - ARCHITEKTONICKO - STAVEBNÍ ŘEŠENÍ POHLED VÝCHODNÍ (P4)			1 : 50 113